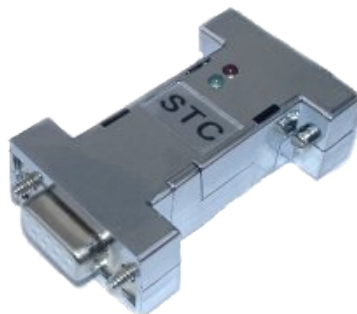


# STC

(Serial To CAN)



## Eigenschaften:

- RS232 to CAN / RS232 Gateway (Datenlogger / Automobil / PC)
- Pegel und Polaritätsanpassung für Systeme ohne RS232 Treiber
- Messwertaufnehmer mit CAN oder RS232 Schnittstelle
- Analogwert- und Temperatureingabe in CAN-Systeme
- CAN-RS232 Dongle
- zyklisches Senden von CAN-Nachrichten

## Technische Daten:

Versorgung:	+7V ... +30V DC, max. 50mA
Größe:	63 x 17 x 33 (LBH) [mm]
Temperaturbereich:	-40°C ... +85°C
Gewicht:	22g
Schnittstellen:	1x RS232 (1.x und 2.x) 1x CAN (2.0A und 2.0B) 2x Analog (10bit, max. 25V) 1x Digital (Schwelle 4V, max. 25V) 1x RS232 (Konfiguration)

## Anschlussbelegung:

### Sub-D Buchse



Pin1	Analoger Eingang (Kanal 1)
Pin2	TX0-UART
Pin3	RX0-UART
Pin4	RX1-UART (Serial-IN)
Pin5	GND
Pin6	TX1-UART
Pin7	Digitaler Eingang bzw. RTS
Pin8	Analoger Eingang (Kanal 2)
Pin9	Versorgung 7-30V DC

### Sub-D Stecker



Pin1	—
Pin2	CAN-L
Pin3	GND
Pin4	—
Pin5	GND
Pin6	—
Pin7	CAN-H
Pin8	—
Pin9	Versorgung 7-30V DC

## Lieferumfang:

- STC
- Manual
- Software für die Konfiguration