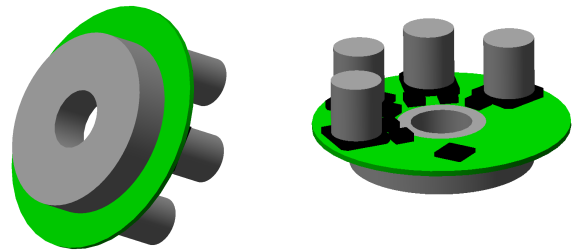


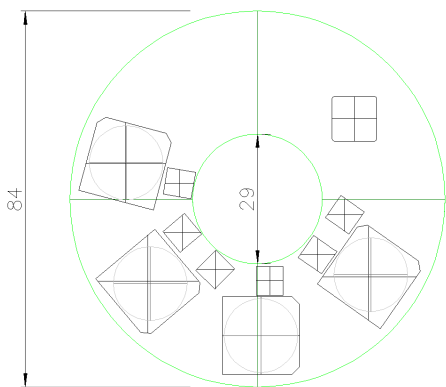
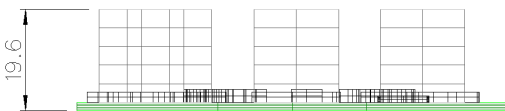
- Servoantrieb für Aussenläufermotoren
- 25 Ampere_{peak} Ausgangsstrom
- Eingangsspannung bis 48V_{DC}
- runde Bauform, geeignet für die statorfeste Montage
- galvanisch getrennte Schnittstelle
- integriertes Gebersystem

| Technische Daten | | Unicircle84/25 |
|---------------------------------------|-----------------|----------------|
| Schutzart | | IP00 |
| Umgebungstemperatur | °C | 0 ... 40 |
| Betriebsspannung | V _{DC} | 24 ... 48 |
| Stromaufnahme Elektronikeinheit @ 24V | mA | 50 |
| Maximaler Ausgangsstrom (<10 sec)* | A | 25 |
| Zulässiger Dauerausgangsstrom* | A | 12 |
| Schnittstelle | | CAN |
| Motorlagegebersystem | | integriert |

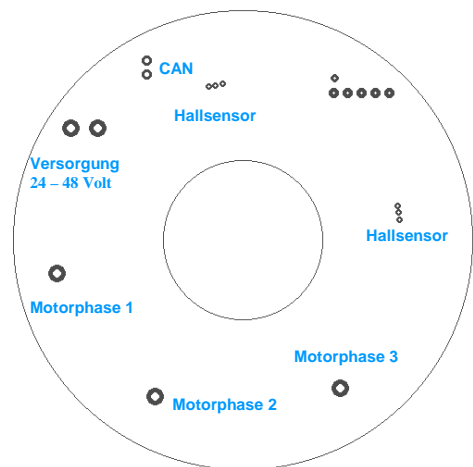
Konstruktionsbeispiel:
Servoantrieb inkl. Kühlkörper zur Montage auf dem Stator



Abmessungen in mm:



Anschlussbild
(platzsparender Anschluss der Leitungen durch direktes Einlöten in die Platine):



*) mit Kühlkörper